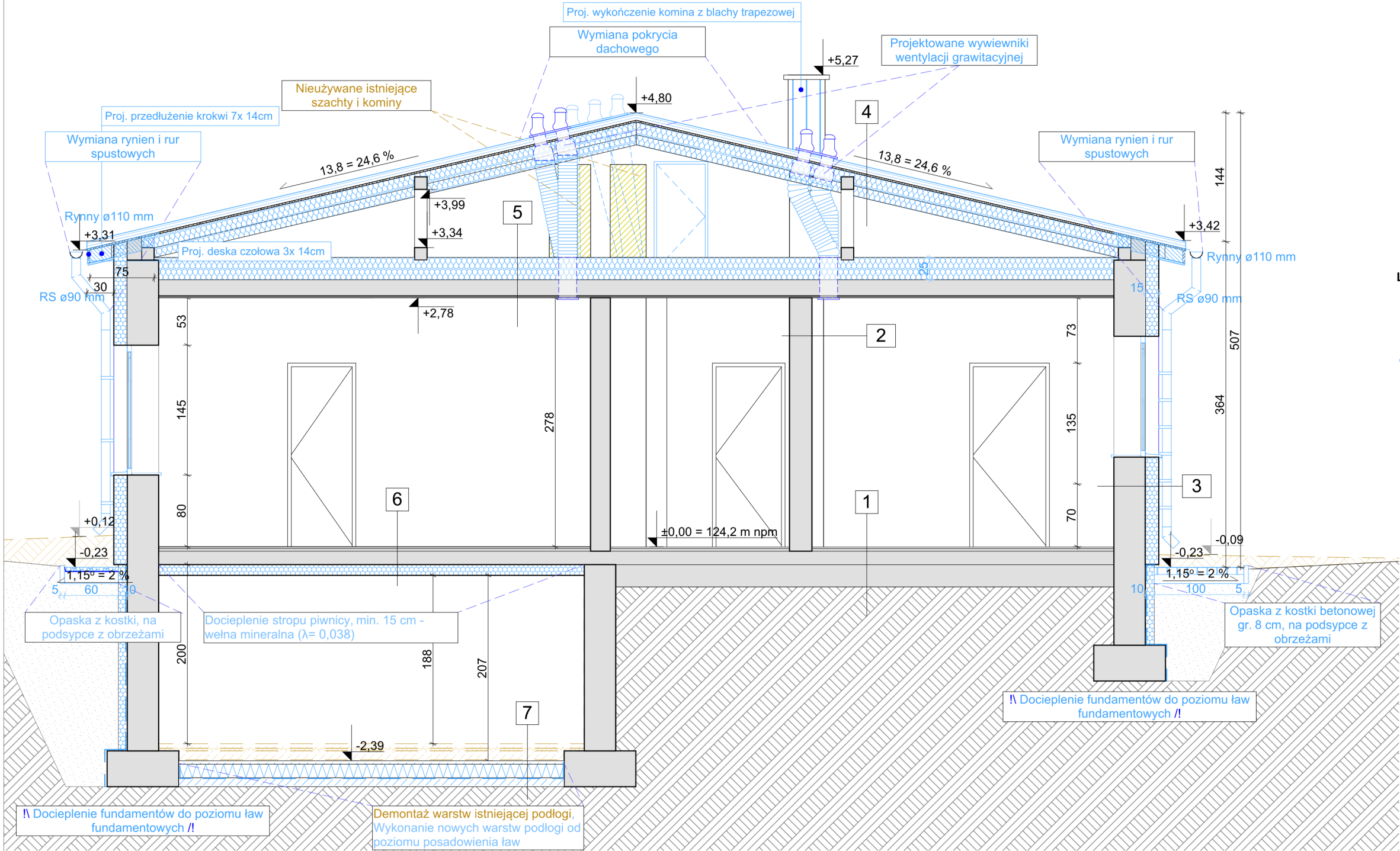


1	POSADZKA NA GRUNCIE
- posadzka - warstwa wyrównawcza / wylewka z betonu - warstwa betonu chudego - podsypka z piasku grubego	
2	ŚCIANA WEWNĘTRZNA
- Wykończenie tapetą, farbą - tynk wewnętrzny cementowo-wapienny - ściana z bloczków betonowych - tynk wewnętrzny cementowo-wapienny	
3	ŚCIANA ZEWNĘTRZNA
- tynk strukturalny typu baranek - styropian fasadowy ( $\lambda = 0,031 \text{ W/m}^2\text{K}$ ) gr. 15 cm - tynk zewnętrzny cementowy - ściana z bloczków betonowych gr. średnio 35 cm - tynk wewnętrzny cementowo-wapienny - wykończenie	

4	POKRYCIE DACHOWE
- blacha trapezowa kol. antracyt - łąty drewniane 6x3 cm - kontrłaty drewniane 4x4 cm - membrana wiatroizolacyjna - membrana paroizolacyjna - deskowanie - wełna mineralna ( $\lambda = 0,038 \text{ W/mK}$ ) gr. 25 cm - konstrukcja więźby płatwiowo-krokwiowej	
5	STROP NAD PARTEREM
- wełna mineralna ( $\lambda = 0,038 \text{ W/mK}$ ) gr. 25 cm - jastrych - konstrukcja stropu z belek drewnianych - wykończenie z warstwy tynku	
6	STROP NAD PIWNICĄ
- podkład z betonu pod posadzkę gr. 3-4 cm - konstrukcja stropu gr. 20 cm - wykończenie z warstwy tynku - ruszt aluminiowy do przymocowania wełny pod stropem - wełna mineralna ( $\lambda = 0,038 \text{ W/mK}$ ) gr. 15 cm	
7	PODŁOGA NA GRUNCIE - Piwnica
ISTNIEJĄCE WARSTWY (DO DEMONTAŻU): - Warstwa wyrównawcza z betonu zwykłego gr. 5cm - Istniejąca warstwa termiczna - styropian gr. 3 cm - Beton zwykły gr. 10 cm - Piasek gr. 30 cm NOWE WARSTWY PODŁOGI (PROJEKTOWANE) - Warstwa wyrównawcza z betonu chudego gr. 4 cm - Izolacja termiczna - styropian XPS ( $\lambda = 0,035 \text{ W/mK}$ ) gr. 15cm - Krystalizująca mata hydroizolacyjna - Betonowa płyta gr. 10 cm	



LEGENDA:	
	- ISTNIEJĄCE ELEMENTY
	- PROJEKTOWANE ELEMENTY
	- DOCIEPLENIE WARSTWĄ STYROPIANU GR. 10/15 CM
	- WYMIANA OKIEN NA NOWE O WSP. U = 0,900 W/m²K
	- PROJ. OPASKA BUDYNKU Z KOSTKI
	- PROJ. OPASKA BUDYNKU Z KAMIENI
	- DOCIEPLENIE WARSTWĄ WEŁNY MINERALNEJ GR. 25 CM
	- ISTNIEJĄCY POZIOM TERENU
	- PROJ. PRZEDŁUŻENIE KROKWI, WYM. 7X14 cm



ENERGOPROJEKTY SP. Z O.O.  
ul. Opolska 15, 15-549 Białystok  
tel. 85 667 29 23, 606 205 923  
NIP 966-209-70-78, REGON 361242019

#### OBIEKT:

TERMOMODERNIZACJA BUDYNKU KOMUNALNEGO GMINY MIASTA  
ELK WRAZ Z WYMIANĄ INSTALACJI, CO, C.W.U I INSTALACJI  
ODGROMOWEJ ORAZ WYMIANĄ OPASKI

#### ADRES INWESTYCJI

UL. KOLONIA 13, ELK, 19-300,  
DZ. NR. 1201/40,  
GMINA ELK - 280501\_1  
OBREB - ELK 2 - 0002  
280501\_1.0002.1201/40

#### NAZWA RYSUNKU:

Przekrój A-A - termomodernizacja

DATA:	SKALA:	NR RYSUNKU:
07.11.2024	1:100	A.5

#### OPRACOWAŁ ZESPÓŁ:

ARCHITEKTURA  
MGR INŻ. ARCH. ANDRZEJ Z.  
GAŁECKI  
KPOKK IA/51/2008

WSPÓŁPRACA  
MGR INŻ. ARCH. TOMASZ  
CZERNIAWSKI

#### UWAGI:

1. WSZYSTKIE WYMIARY NA RYSUNKU NALEŻY KAŻDORAZOWO  
SPRAWDZIĆ W NATURZE, W PRZYPADKU RÓŻNIC SKONTAKTOWAĆ  
SIĘ Z PROJEKTANTEM.  
2. POKRYCIE DACHU BLACHĄ TRAPEZOWĄ (KOLOR ANTRACYT)  
3. RYNNY ORAZ RURY SPUSTOWE Z PCV LUB Z POWLEKANEJ  
BLACHY STAŁOWEJ W KOLORZE ZBLIŻONYM DO KOLORU DACHU.  
4. NAD DOLNĄ KRAWĘDZIĄ DACHU ZAMONTOWAĆ DRABINKI  
ŚNIEGOWE.

5. ELEMENTY DODATKOWE - ELEMENTY PRZECIWNIEGOWE ITP.  
MONTOWAĆ WG INSTRUKCJI PRODUCENTA.  
6. POKRYCIE DACHOWE NALEŻY WYPOSAŻYĆ W ELEMENTY  
UMOŻLIWIAJĄCE DOSTĘP DO KOMINÓW I ANTEN, ZABEZPIECZONE  
PRZED POŚLIZGIEM.  
7. RYNNY Ø 110MM ZE SPADKIEM 0,5% RURY SPUSTOWE Ø 90MM.  
8. KĄT NACHYLENIA GŁÓWNEJ POŁACI DACHU WYNOŚI 13,8°.

9. PRZY TYCZENIU I PROWADZENIU RUR TYPU SPIRO FLEX WENTYLACJI  
GRAWITACYJNEJ ZWÓRCIĆ UWAGĘ NA MOŻLIWY KONFLIKT Z KONSTRUKCJĄ WIĘZBY  
DACHOWEJ  
10. WYSOKOŚĆ POMIESZCZEŃ PIWNICZNYCH NALEŻY ZWERYFIKOWAĆ NA BUDOWIE. ZE  
WZGLĘDU NA PLANOWANE DOCIEPLENIE STROPU OD WEWNĄTRZ (WEŁNA MINERALNA  
GR. 15 CM) NALEŻY PRZEWIDZIEĆ KONIECZNOŚĆ OBNIŻENIA POZIOMU POSADZKI  
PRZEZ DEMONTAŻ ISTNIEJĄCYCH WARSTW I WYKONANIE NOWYCH WARSTW OD  
POZIOMU POSADOWNIA ŁAW FUNDAMENTOWYCH.